

Телевизионная карта
TV Expert
Руководство пользователя

Особенности:

- (1) Дружественный просмотр функций
TV Expert легко определяется как телевизионная карта, независимо от того цифровой телевизионный сигнал или аналоговый телевизионный сигнал.
- (2) Сильный менеджер каналов
 - Индивидуальная настройка каналов (Видео/Аудио формат)
 - Переименование/сортировка каналов
 - Настройка любимого каналаTV Expert позволяет, что Вы управляете тем, что Вы получаете от телевизионного кабеля. Например, Вы можете поместить телевидение PAL TV в Список 1~20, телевидение SECAM в Списке 21~25, телевидение DVB-t в Списке 26~40 или что еще Вы желаете.
- (3) Пользователь сам определяет громкость различных источников.
Эта функция предотвращает внезапный звук большого объема, переключая различные источники. Защитите ваше ухо и акустику.

Системные требования

- (1) Pentium 4 2.4 GHz / Centrino 1.6 GHz и выше
- (2) 512 MB или больше оперативной памяти
- (3) 20 MB свободного места на диске для установки
- (4) DirectX 9.0 совместимая видеокарта
- (5) Windows XP SP2 / Windows Vista

УСТАНОВКА TV Expert

1. Старт TV Expert

Щёлкните по иконке на рабочем столе



2. Пользовательский интерфейс обнаружится



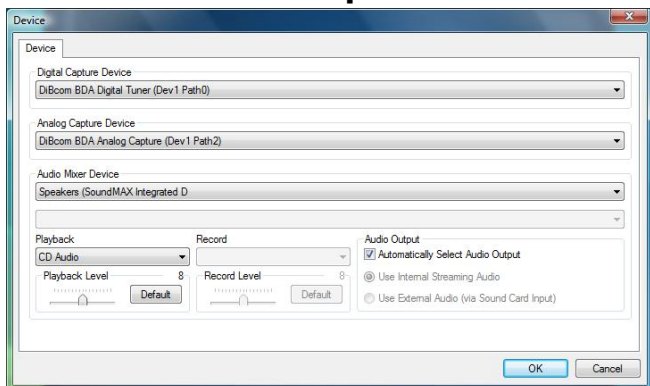
Выбор
языка

Выберите
Источник

Щелкните, чтобы
установить язык

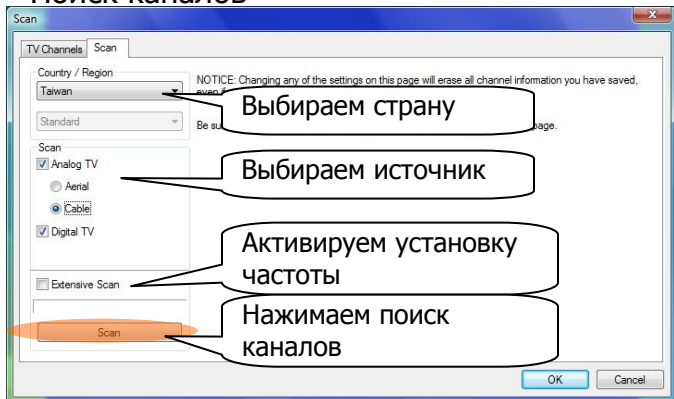
Щелкните,
чтобы начать

3. Первый запуск – Определение вашей телевизионной карты



Нажмите OK для дальнейшей установки.

Поиск каналов



Нажмите OK после каналов для настройки TV программ.

4. Функции пользовательского интерфейса (TV)



Возврат к начальным установкам

Выбор канала

Тишина

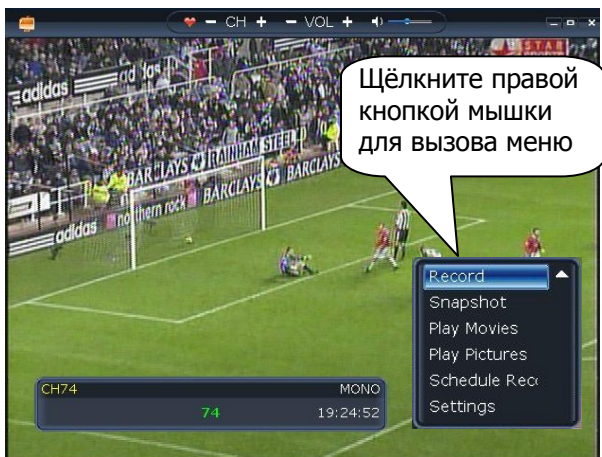
Активация любимого канала

Выбор громкости

Громкость



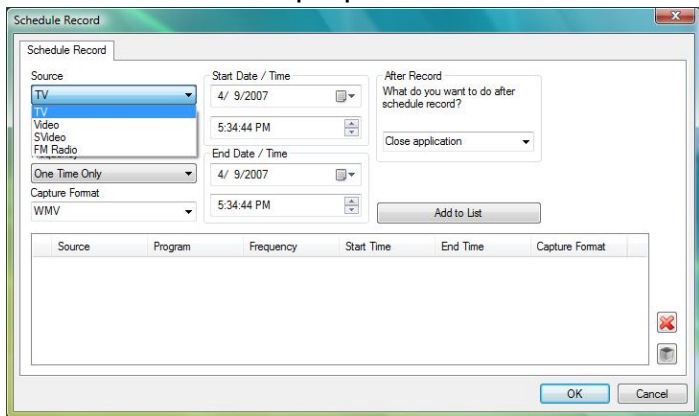
4-1 TV контроль на пользовательском интерфейсе



Функции меню



Установки записи программ



Source

TV

Channel

4

Frequency

One Time Only

Capture Format

WMV

Выбор источника
сигнала

Выбор канала

"В одно время"
или "Еженедельно"

Source

TV

Video

SVideo

FM Radio

One Time Only

Capture Format

WMV

Выбор формата записи
Базовый формат WMV
** Больше кол-во форматов
зависит от Кодеков на вашем
ПК
EX: MPEG1/2

Выберете источник
сигнала здесь

- TV
- Video
- S Video
- FM Radio

Start Date / Time

4/ 9/2007 **Set Date**

5:40:44 PM **Set Time**

End Date / Time

4/ 9/2007 **Set Date**

6:40:44 PM **Set Date**

Monday, April 09, 2007

April, 2007

Su	Mo	Tu	We	Th	Fr	Sa
25	26	27	28	29	30	31
1	2	3	4	5	6	7
8	9	10	11	12	13	14
15	16	17	18	19	20	21
22	23	24	25	26	27	28
29	30	1	2	3	4	5

6:55:05 PM

Ввод даты

Change date and time settings...

After Record

What do you want to do after schedule record?

Close application

Close application

Keep application alive

Sleep

Power off computer

Статус вашего ПК после режима записи

Schedule Record

Schedule Record

Source: TV

Channel: 4

Frequency: One Time Only

Capture Format: WMV

Start Date / Time: 4/ 9/2007 5:40:44 PM

End Date / Time: 4/ 9/2007 6:40:44 PM

What do you want to do after schedule record?

Close application

Add to List

Source	Program	Frequency	Start Time	End Time	Capture Format
1 TV	4	One Time Only	2007/04/09 17:40	2007/04/09 18:40	WMV

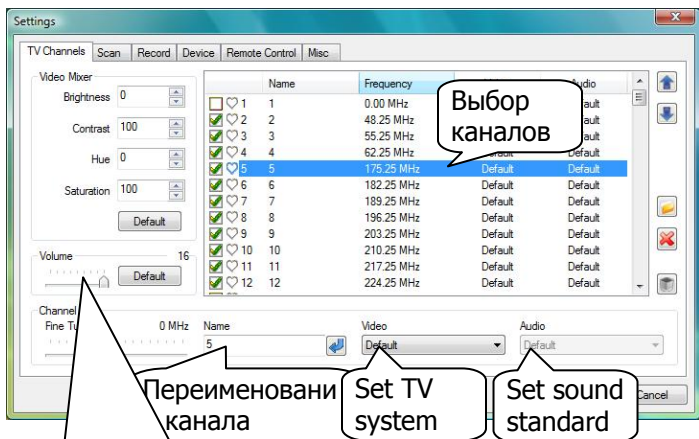
Нажмите ОК или отказ, и ТВ тюнер включится и запишет то, в чём вы нуждаетесь

После установки Щёлкнуть здесь чтобы добавить список

OK Cancel

Пожалуйста, держите ПК включённым или в режиме Сна, когда включен режим записи

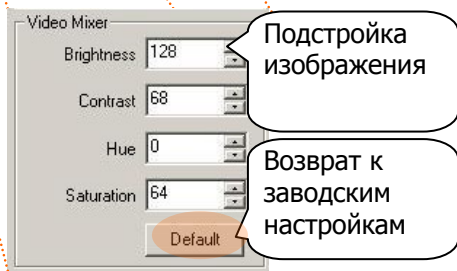
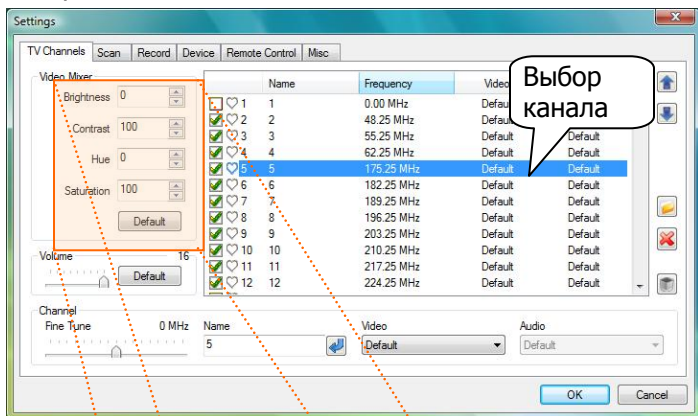
Настройки ТВ каналов



Настройки громкости канала
Вы можете установить баланс
громкости с других источников:
Video / S-Video/ FM Radio

Установки качества изображения

При помощи видео микшера можно улучшить изображение



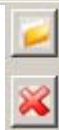
Включение/отключение любимого канала

	Name	Frequency	Video	Audio
	1 C1	73.25 MHz	Default	Default
	2 C2	55.25 MHz	Default	Default
	3 C3	61.25 MHz	Default	Default
	4 C4	67.25 MHz	Default	Default
	5 C5	77.25 MHz	Default	Default
	6 C6	83.25 MHz	Default	Default
	7 C7	175.25 MHz	Default	Default
	8 C8	181.25 MHz	Default	Default
	9 C9	187.25 MHz	Default	Default
	10 C10	193.25 MHz	Default	Default
	11 C11	199.25 MHz	Default	Default



CH статус: активен

CH статус: откл.



Активация программ

Отключение программ

!! Отключенный канал не может быть выбран кнопками +/-



Используйте мышку чтобы переключить список

Активация списка



CH статус: Любимые каналы активны

CH статус: Любимые каналы выключены



Щёлкните по списку активные каналы, включится активация любимых каналов, кнопками +/- можно переключать список

Сортировка каналов

	Name	Frequency	Video	Audio
✓♥ 33	33	277.25 MHz	Default	Default
✓♥ 34	34	283.25 MHz	Default	Default
✓♥ 35	35	289.25 MHz	Default	Default
✓♥ 36	36	295.25 MHz	Default	Default
✓♥ 37	37	301.25 MHz	Default	Default
✓♥ 38	38	307.25 MHz	Default	Default
✓♥ 39	39	313.25 MHz	Default	Default
✓♥ 40	40	319.25 MHz	Default	Default
✓♥ 41	41	325.25 MHz	Default	Default
✓♥ 42	42	331.25 MHz	Default	Default
✓♥ 43	43	337.25 MHz	Default	Default
✓♥ 44	44	343.25 MHz	Default	Default
✓♥ 45	45	349.25 MHz	Default	Default
✓♥ 46	46	355.25 MHz	Default	Default

Выбор или отключение канала

Name	Video	Audio
33	Default	Default

Переименование канала

Выбор ТВ системы

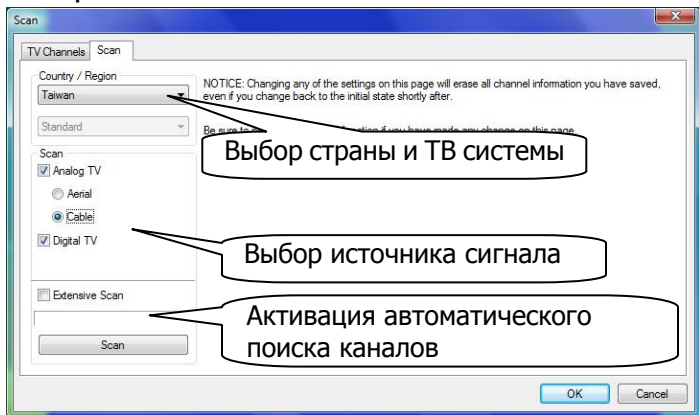
Выбор звука

Переход к другому списку

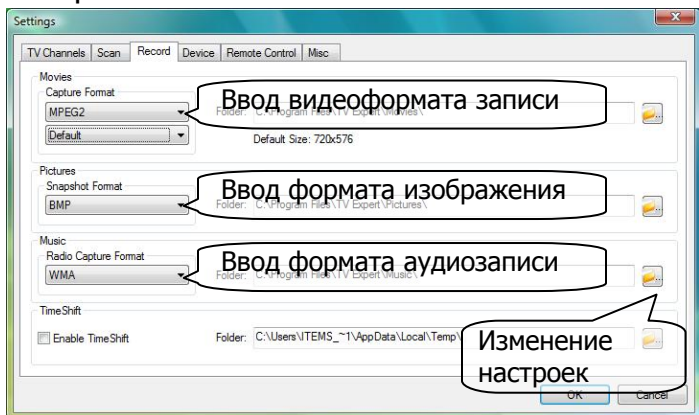
	Name	Frequency	Video	Audio
✓♥ 33	33	277.25 MHz	Default	Default
✓♥ 34	34	283.25 MHz	Default	Default
✓♥ 35	France TV 01	289.25 MHz	SECAM L/L'	Default
✓♥ 36	France TV 02	295.25 MHz	SECAM L/L'	Default
✓♥ 37	France TV 03	301.25 MHz	SECAM L/L'	Default
✓♥ 38	38	307.25 MHz	Default	Default
✓♥ 39	Deutsch TV 01	313.25 MHz	PAL B/G	Default
✓♥ 40	Deutsch TV 02	319.25 MHz	PAL B/G	Default
✓♥ 41	41	325.25 MHz	Default	Default
✓♥ 42	42	331.25 MHz	Default	Default
✓♥ 43	43	337.25 MHz	Default	Default
✓♥ 44	44	343.25 MHz	Default	Default
✓♥ 45	45	349.25 MHz	Default	Default
✓♥ 46	46	355.25 MHz	Default	Default

Вы можете управлять списком каналов!
Например; поместите в одном списке Русское ТВ и Французское ТВ

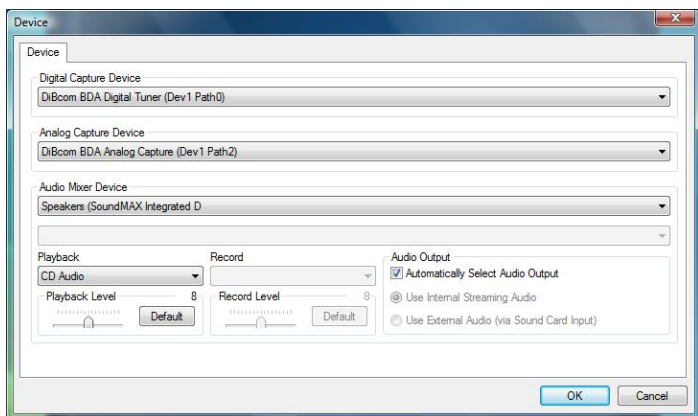
Настройки поиска



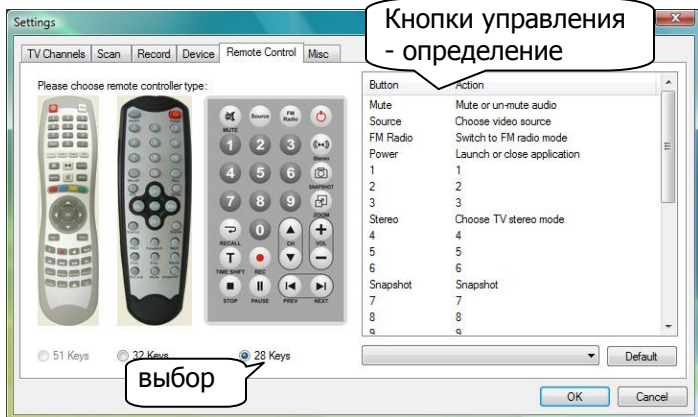
Настройки записи



Настройки устройства



Настройки пульта управления



Настройки

